



ASOBINA

ADVENTURE SPORTS OF OUTDOOR IN INA

# 教育旅行のご案内

---

株式会社ERUK

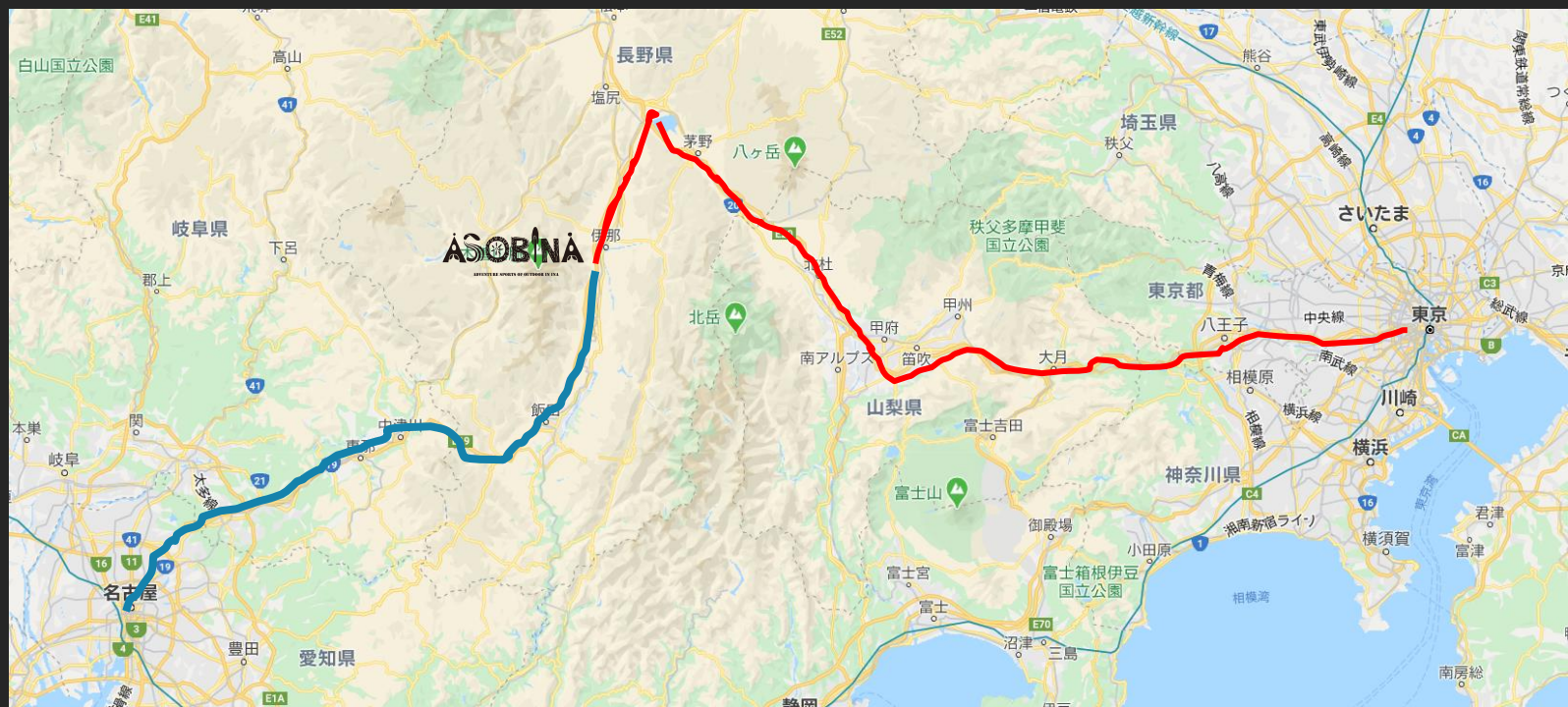
ASOBINA提供プログラム



# 交通アクセス

東京からバスにて210分

名古屋からバスにて150分



# 施設概要

---

施設名: ASOBINA

運営会社: 株式会社ERUK

営業時間: 9:00~18:00

連絡先 TEL: 0265-98-0048 fax: 0265-98-0041

E-mail: [a\\_info@asobina.jp](mailto:a_info@asobina.jp)



ADVENTURE SPORTS OF OUTDOOR IN INA

# 体験アイテム一覧

---

## 屋外コンテンツ

- 1・パラグライダー体験
- 2・マウンテンバイクツアー
- 3・S.U.P. 体験
- 4・軽登山
5. オフロードバギー

## 屋内コンテンツ

- 5・気球作り体験
- 6・陶芸体験
- 7・オリジナル独楽作り
8. 木工作り体験

# 必要確認同意事項

---

- ・今プログラムは、学校、企業、団体様向けになります。内容の組み合わせ等に関しましては、ご相談ください
- ・基本、平日のみの対応とさせていただきます  
〈土日祝〉一般のお客様を優先させていただきます。
- ・種目の選択はお早めをお願いいたします。

人数によるアクティビティ数目安

参加人数	選択アクティビティ数
15～40名	1～2
40～80名	3
80～120名	4～5
120～	要相談



# 1. パラグライダー

【概要】 受け入れ人数 最大40名

所要時間: 2時間半～3時間(人数により変動)

期間: 通年

携行品: 長袖・長ズボン・軍手・運動靴

パラグライダーを自力で操縦します。1日でパラグライダーの魅力をお試し体験。自力でパラグライダーの機体を立ち上げてフワッと飛ぶことができます。高いところが苦手な方でも楽しむことのできるコース



# 2. マウンテンバイク

【概要】 受け入れ人数 最大35名

所要時間: 2時間半～3時間(人数により変動)

期間: 通年

携行品: 長袖・長ズボン・軍手・運動靴

MTBの使用、乗り方講習の後、森の中の気持ちの良い林道を走り、チェックポイントをクリアしていきながらMTBを楽しむプログラムになります



## 3. S.U.P.

【概要】 受け入れ人数 最大17名

所要時間:2時間半～3時間(人数により変動)

期間:6～10月

携行品:薄手の上下、着替え、ウォーターシューズ等

大きなボードの上に乗し、パドルを使って水上を漕ぎ進めていく、新感覚のウォーターアクティビティ。初めて挑戦する方や女性の方でも簡単にボードの上に立つことができます。



## 4. 軽登山

【概要】 受け入れ人数 最大40名

所要時間:2時間半～3時間(人数により変動)

期間:通年

携行品:長袖・長ズボン・軍手・運動靴

ガイドと共にアルプスへと続く鳩吹山の登山道を登ります。初心者でも40分ほどで登頂する行程です。山頂では伊那谷を一望できる絶景を見て達成感を味わうことができます





# 5. オフロードバギー

【概要】 受け入れ人数 最大15名(中学生以上)

所要時間:2時間半~3時間

期間:4~12月

携行品:長袖、長ズボン、着替え、運動靴

山の中にある林道をオフロードバギーで走るガイドツアー。乗り方講習から始まり、最後は冒険をしてきます。





## 5. 気球作り体験

【概要】 最大受け入れ人数 50名

所要時間:2時間半～3時間

期間:通年

体育館を利用し、小型の熱気球をグループで作り上げ、最後に飛ばします。何故風が起こるのか、温かい空気が上昇気流になる仕組みといったものを体験を通して学ぶことができます

※外アクティビティの雨天時変更可



## 6. 陶芸体験

【概要】 受け入れ人数 最大35名

所要時間:2時間半～3時間

期間:通年

違った色の土を使い、自分オリジナルの模様を付け、器を作る陶芸体験になります。出来上がった器は、こちらで焼き入れ、仕上げを行いお送りいたします。

※送料別途、完成までに1か月ほどかかります。



## 7. オリジナル独楽作り

【概要】 最大受け入れ人数 最大20名

所要時間:1時間

期間:通年

地元企業のSWANYが作成したサクラコマを、構造を理解し、作っていく工程を体験できます。コマを回すと遠心力で花びらが開き回ります。回転が低くなると花びらがゆっくり閉じます。花弁や本体を思い思いの色で選び、オリジナルのコマを作ることができます。

※外アクティビティの雨天時変更可



## 8. 木工体験

【概要】 最大受け入れ人数 最低15～30名

所要時間:2時間半～3時間

期間:通年

伊那谷の木を使って作成する製作体験。職人の手仕事、技を学びながら楽しみながら自分だけのオリジナル作品を作ることができます。



## 9. わら細工体験

【概要】 最大受け入れ人数 最大40名

所要時間:2時間半~3時間

期間:通年

地元飯島町米俵保存会の指導者が行うわら細工体験を行うことができます。国の代表した建物でも使用されているこのわら細工技術を直に楽しく体験することができ、作成したものはお土産として持って帰ることが可能です。

※外アクティビティの雨天時変更可





# 受け入れまでの流れ

---

日程・内容の決定

アクティビティの内容、  
人数の打ち合わせ

実施

# ASOBINA 修学旅行 フィールド説明

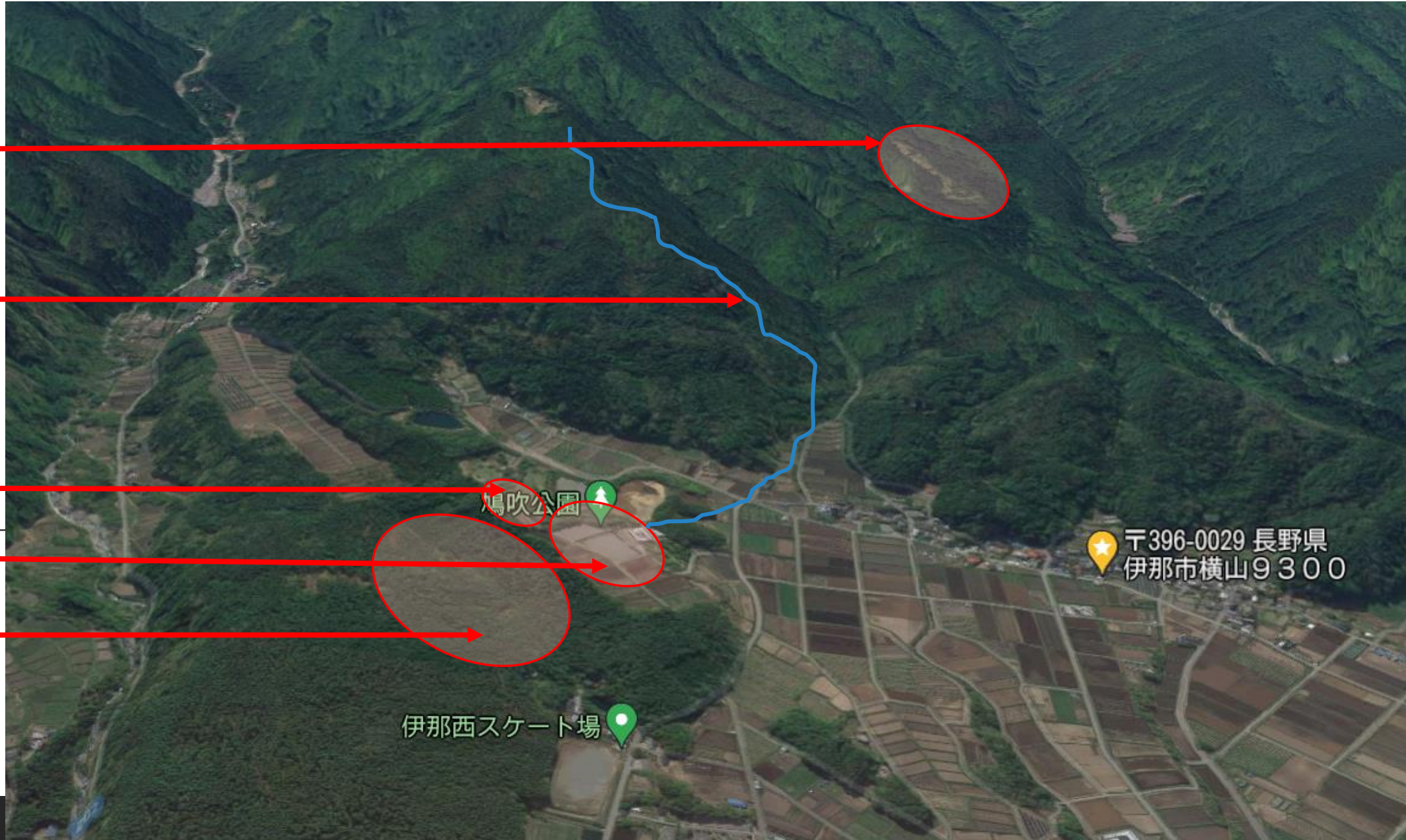
①

②

③

④

⑤

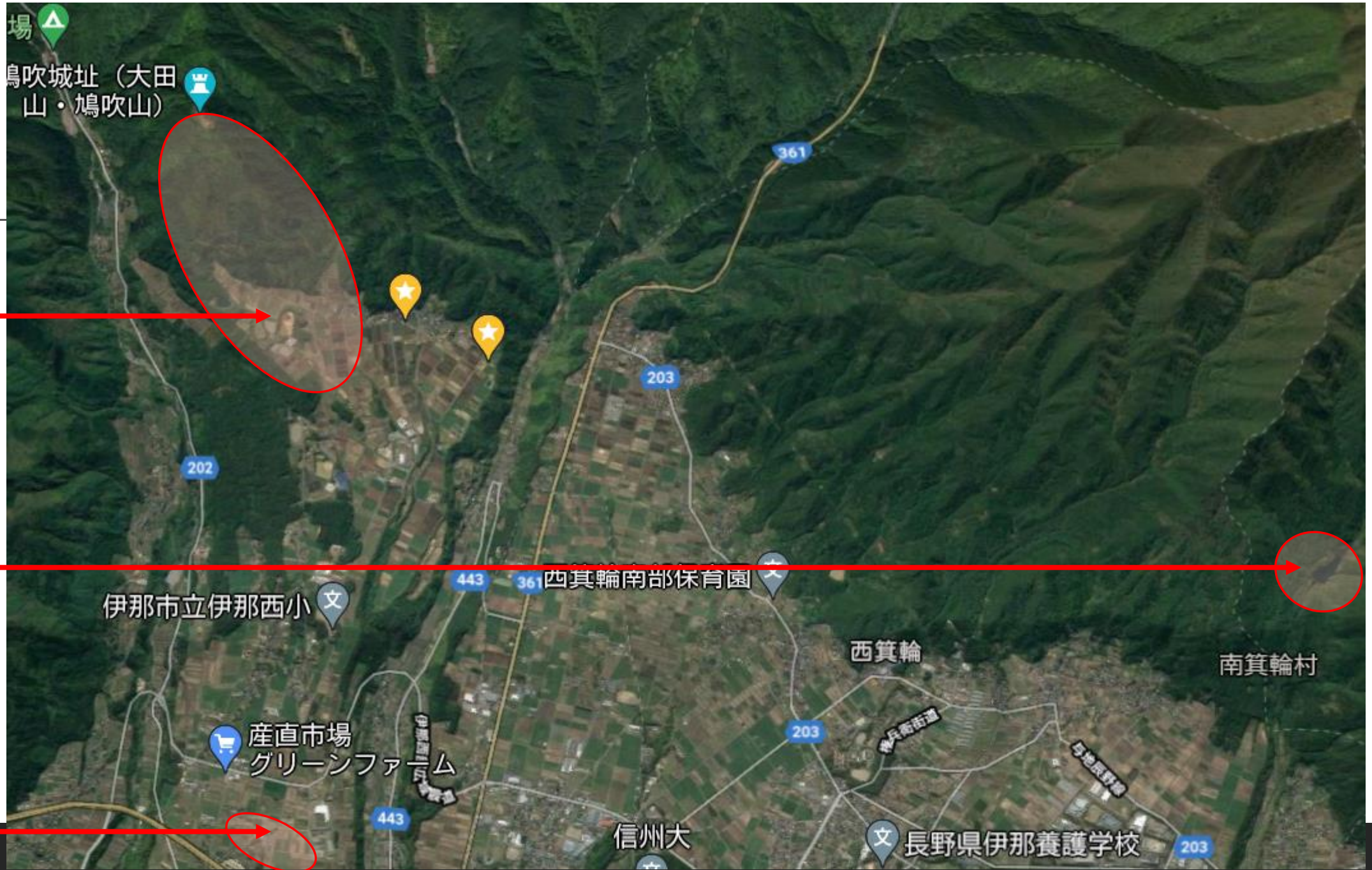


# ASOBINA 横山エリア

---

1. パラグライダー体験、オフロードバギー体験エリア
2. 鳩吹山軽登山ルート
3. ぽっぽ館(鳩吹公園内) 陶芸体験場所
4. 鳩吹山駐車場 (大型バス10台駐車可能)
5. 平地林 MTB 体験エリア





⑥

⑦

⑧

# ASOBINA 周辺エリア

---

6. ASOBINA横山エリア

7. 大泉処ダム S.U.P.エリア

8. 伊那市防災コミュニティセンター 木工体験、熱気球作り

# 案内可能な周辺施設

---

- ・田楽座
- ・シルクミュージアム
- ・ハナマルキ
- ・伊那食品
- ・みはらしファーム



